



Technische Daten	
Motor	230 Volt - 0,2 kW - 50 Hz
Drehzahl	2850 U/min
Anschliffart	Kegelmantel, Kreuzanschliff
Spitzenwinkel	118° - 150°, stufenlos
Schleifbereich	3,0 - 21,0 mm optional 3,0 - 30,0 mm
Geräuschpegel	weit unter 70 dB
Maße   BxTxH	410 x 410 x 260 mm
Gewicht	25,0 kg
Art.-Nr.	48000

#### DAREX XT3000

Spiralbohrer-Schleifmaschine mit dem modularen Ergänzungssystem für Kegelsenker-, NC-, Stufenbohrer.

Auf der DAREX XT 3000 schleifen Sie Ihre Spiralbohrer auf einfachste Weise in Sekunden. In 3 Schritten erzielen Sie einen optimalen Kegelmantelschliff inklusive Ausspitzung.

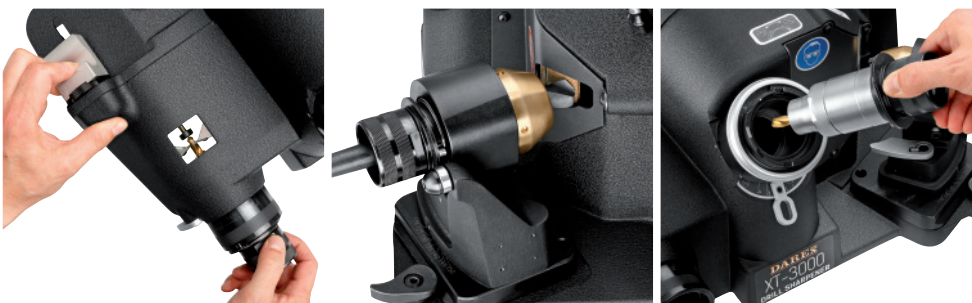
- Schnelles Positionieren der Bohrer
- Einfacher Schleifvorgang, wie Bleistift anspitzen
- Variables Ausspitzen in einer Aufspannung
- Praktischer Austausch der Schleifeinrichtungen per Schnellwechselsystem für Kegelsenker und NC-, Stufenbohrer
- Hochwertige CBN- bzw. DIA-Schleifscheiben garantieren hervorragende Standzeiten und ein sauberes Finish, kein Abrichten mit langer Lebensdauer

Testen Sie die praktische Spiralbohrer-Schleifmaschine DAREX XT 3000 bei einer kostenlosen Vorführung in Ihrem Betrieb. Wir freuen uns auf Ihren Anruf oder eine E-Mail.



#### Standardausstattung

Maschine inkl. 2 Spannfüter, 1 CBN-Schleifscheibe, 1 CBN-Ausspitzscheibe und eine Bedienungsanleitung



**1.** Positionieren des Spiralbohrers und Einstellen des Hinterschliffs in max. 5 Sekunden (Alle Drm. 3,0 - 21,0 mm)

**2.** Das Spannfüter in die Schleifvorrichtung einführen und drehen, wie beim Bleistift anspitzen (ca. 10 Sekunden).

**3.** Ausspitztiefe wählen. Das Spannfüter nun in den Ausspitztrichter bis zum Anschlag einführen. Den Vorgang auf Umschlag wiederholen (ca. 5 Sekunden).



**Schleifeinrichtung**  
für Spiralbohrer Drm. 21,0 - 30,0 mm  
(Ausspitzen nicht möglich)

Art.-Nr.: 48002



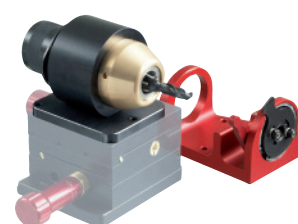
**Schleifeinrichtung**  
für Spitzenwinkel 90° - 120°  
inkl. 1 Spannfutter Drm. 3,0 - 12,0 mm

Art.-Nr.: 48003



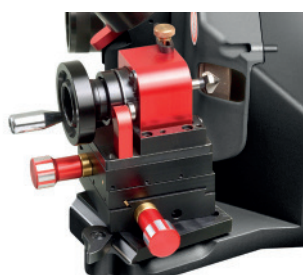
**Spannfutter**  
für Spitzenwinkel 90° - 120°  
Drm. 12,0 - 21,0 mm

Art.-Nr.: 35759



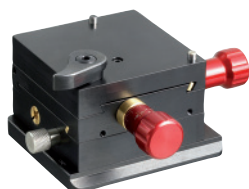
**Schleifeinrichtung für Stufenbohrer**  
inkl. 1 Spannfutter Drm. 3,0 - 12,0 mm  
(erfordert Kreuztisch Art.-Nr.: 48007)

Art.-Nr.: 48006



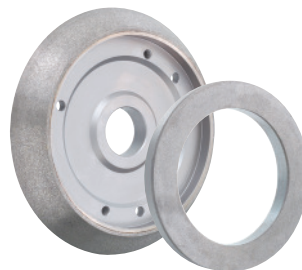
**Schleifeinrichtung für Kegelsenker**  
mit Spitzenwinkel 90° - 120° (erfordert die Optionen Art.-Nr. 48007, 48008, 35769 und 35770)

Art.-Nr.: 48004



**Kreuztisch**  
für Optionen Kegelsenker- und  
Stufenbohrer-Schleifeinrichtungen  
(Art.-Nr. 48004 und Art.-Nr. 48006)

Art.-Nr.: 48007



**CBN oder DIA-Schleifscheiben-Satz**  
bestehend aus 1 St. Winkel-Schleif-  
scheibe und 1 St. Ausspitzschleif-  
scheibe (Detaillierte Übersicht gem.  
Preisliste)



**Absauganlage**  
Starke Saugleistung, für VHM-Staub  
geeignet, sehr geräuscharm.

Art.-Nr.: 48022



**Unterschrank mit 2 Türen und 3 Auszügen**  
für Schleifgut, Optionen und Absauganlage

Option Art.-Nr. 29725 und 48022